

Haus Johanna Satteldach 38° Gaupe



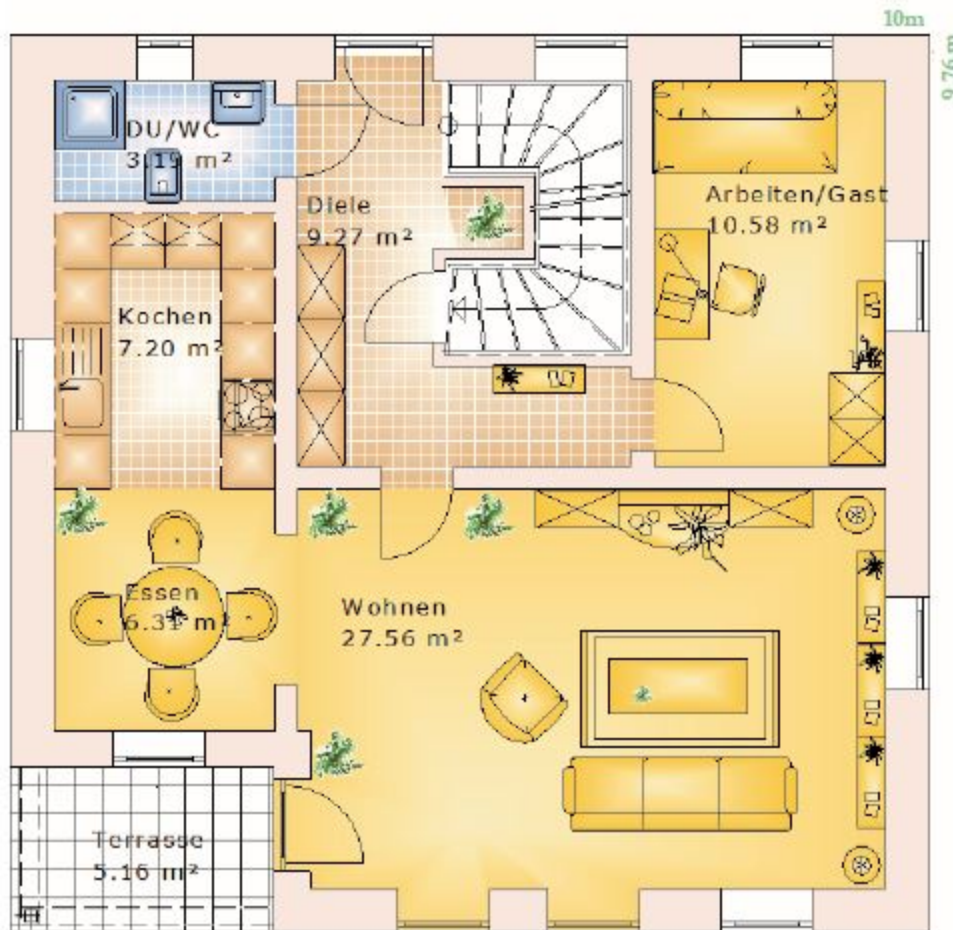
Das klassische Haus Johanna verfügt im Erdgeschoss über einen großzügig gestalteten Wohnbereich, von welchem man auf eine kleine überdachte vor Regen und Sonne schützende Terrasse gelangt. Auch das im Obergeschoss befindliche Elternschlafzimmer fällt in diesem klassischen Schmuckstück sehr großzügig aus.

Varianten



office@hausbau-deluxe.at

Grundrisse



Wohnfläche

Erdgeschoss
64,21 m²

Obergeschoss
68,03 m²

Gesamtfläche
132,24 m²

Preis Haus Victoria

Fundamentplatte
€ 25.970,00*

Wohnhaus
baumeisterfertig
€ 16.166,00*

Aufpreis belagsfertig
€ 46.746,00*

Gesamtpreis:
Haus & Fundamentplatte
belagsfertig
€ 232.882,00*

Monatliche Rate ab
€ 624,00**

Aufpreis Keller
€ 25.546,00*

