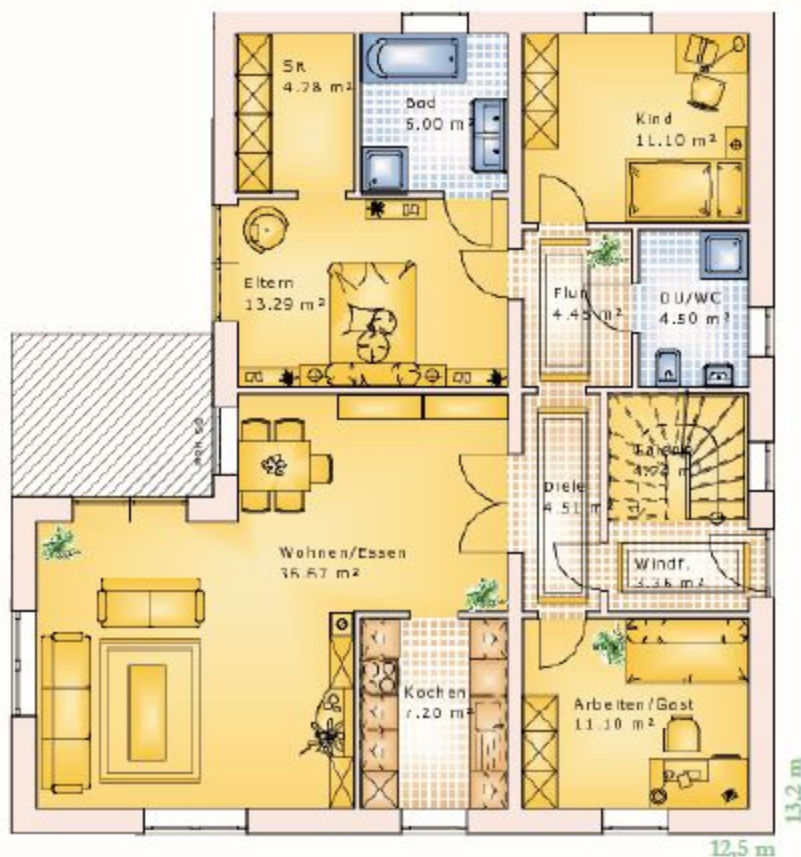


Haus Isabella Walmdach 21°



Im Bungalow Isabella ist durch eine gut durchdachte Planung alles untergebracht, dass man auch in einem zweigeschossigen Haus findet. Es verfügt über einen großzügigen Koch-, Wohn- & Essbereich, einen Schlafbereich mit eigenem integrierten Badezimmer & Schrankraum, sowie einem Kinderzimmer mit angrenzendem Badezimmer.

Grundriss



Wohnfläche: 114,16 m²

Fundamentplatte:
€ 36.654,00*

Wohnhaus baumeisterfertig
€ 151.050,00*

Aufpreis belagsfertig
€ 43.460,00*

Gesamt: Wohnhaus & Fundamentpl.
€ 231.164,00*

Monatliche Rate ab:
€ 611,00**

Aufpreis Keller:
€ 36.040,00*

office@hausbau-deluxe.at